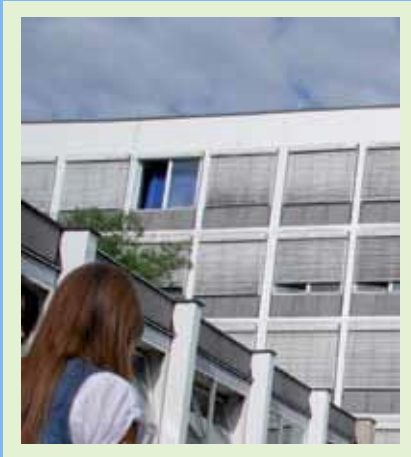


# Schüler-Leitfaden



**Örtlichkeiten**  
**Ansprechpartner**  
**und Antworten auf**  
**viele weitere Fragen**

**Orientierungshilfe für neue und interessierte Schüler**

Berufsschule für Großhandels- und  
Automobilkaufleute  
Luisenstr. 29  
80333 München

# Informationen für Ausbildungsstarter

**W**ie erfahre ich, an welchem Tag die Berufsschule beginnt und in welches Klassenzimmer ich dann gehen muss?

Am Ende der ersten Schulwoche können Sie auf der Startseite der Schulhomepage [www.bsgha.muenchen.de](http://www.bsgha.muenchen.de) eine Liste herunterladen. Dort werden Sie unter Ihrem Geburtsdatum und dem Namen des Ausbildungsbetriebes die Antwort auf diese Frage erfahren.

---

**W**as bedeutet „Tagesunterricht“ und was bedeutet „Blockunterricht“?

„Tagesunterricht“: Der Unterricht findet an 1 ½ Tagen bzw. an 1 Tag in der Woche statt.

„Blockunterricht“: Der Unterricht findet in 3 ca. 4-wöchigen Blockphasen statt.

Dazwischen findet die betriebliche Ausbildung jeweils ca. 2 Monate statt.

---

**W**o erfahre ich Näheres über Einzelheiten des Berufsschulunterrichts?

Sie erhalten alle notwendigen Hinweise auf der Startseite dieser Schulhomepage unter dem Stichwort: „Berufe“.

---

**W**ie komme ich ihn die Luisenstr. 29?

- Mit der U-2 vom Hauptbahnhof (Richtung Feldmoching) = eine Station; Haltestelle: Königsplatz (Ausstieg vorne oder hinten: Der Weg ist in etwa gleich lang)
  - Zu Fuß: Vom Hauptbahnhof in Richtung Königsplatz ca. 5 - 7 Minuten.
- 

**W**o parke ich in der Luisenstr. 29?

Es kann keine Empfehlung abgegeben werden, da im Schulgelände nicht geparkt werden kann und öffentliche Parkplätze kaum vorhanden sind; zudem sind diese Parkplätze kostenpflichtig.

---

**W**o sind die Klassenzimmer der Berufsschule in der Luisenstr. 29?

Im 3. und 4. Stock des Gebäudes bzw. für einige Klassen im Ausbildungsberuf „Fachkraft für Lagerlogistik“ unter der mittleren Sporthalle.

## **W**ie komme ich in die Berufsschule nach Riem? (für einige Klassen „Automobilkaufleute“ bzw. „Fachkraft für Lagerlogistik“)

### Anschrift:

Städt. Berufsschule für Rechts- und Verwaltungsberufe, Astrid-Lindgren-Str. 1, 81829 München

U-Bahn-Linie 8: Ausstieg an der Endhaltestelle „Messe Ost“

Auto: Autobahn Richtung Mühldorf/Passau → Ausfahrt Riem

---

**S**ie werden am ersten Berufsschultag im gesamten Schulgebäude herumgeführt und erfahren so, wo sich die Klassenzimmer, die Computerräume, das Sekretariat, die Räume der Schulleitung, der Beratungslehrer, die Kantine uvm. befinden.

---

## **W**as muss ich am 1. Berufsschultag mitbringen?

- Eine Kopie Ihres letzten Abschlusszeugnisses
  - Eine Kopie Ihres Ausbildungsvertrages mit Stempel der IHK bzw. der HWK
  - Bei Auszubildenden die von außerhalb des S-Bahn-Bereichs kommen und keine Anschlussmöglichkeit haben, um pünktlich um 8:00 Uhr in der Schule zu sein, benötigen wir einen Fahrplanauszug.
- 

## **W**elche Arbeitsmaterialien muss ich am 1. Berufsschultag mitbringen?

Sie sollten zumindest Schreibzeug, einen DIN A4-Block bzw. einen entsprechenden Ordner und einen Taschenrechner mitbringen.

---

## **W**as muss ich tun, wenn ich gleich am 1. Berufsschultag nicht zur Schule kommen kann?

Bitte nicht anrufen, sondern Ihren Ausbildungsbetrieb informieren und Ihren Ausbildungsbetrieb bitten, ein Mail [bs-grosshandel-auto@muenchen.de](mailto:bs-grosshandel-auto@muenchen.de) oder ein Fax (089/23334-666) an uns zu schicken, dass Sie sich beim Ausbildungsbetrieb krank gemeldet haben. Bei längerer Krankheit bitte über den Ausbildungsbetrieb eine Krankschreibung bzw. Attest ebenfalls per Mail oder per Fax an uns schicken.

# Informationen für Ausbildungsprofis

(schon  
länger in der  
Ausbildung)

## **G**ibt es ein Halbjahreszeugnis?

Nein, es gibt nur Jahreszeugnisse und am Ende Ihrer Ausbildung ein Abschlusszeugnis (evtl. ein Entlasszeugnis – bitte die Lehrkraft fragen).

---

## **K**ann ich mit einem schlechten Jahreszeugnis oder Abschlusszeugnis „durchfallen“?

Nein! Die Noten sollen Ihnen Aufschluss darüber geben, inwieweit Ihre Leistungen dem angestrebten Ausbildungsabschluss entsprechen.

---

## **W**ohin kann ich mich wenden, wenn meine schulischen Leistungen schlecht sind?

Hier bieten sich schulfremde Träger (z. B. ETC) an. Bitte wenden Sie sich an Ihre Klassenleitung oder den Beratungslehrer, Herrn Seestaller, die Ihnen hier weiterhelfen können.

---

## **W**ann sind die Zwischenprüfungen?

Grundsätzlich ist üblich:

### Automobilkaufleute:

- September/Okttober-Termin: Im 2. Ausbildungsjahr für 2- und 2 ½-jährige Verträge
- Märztermin: Im 2. Ausbildungsjahr für 3-jährige Verträge

### Fachlogistiker:

- September/Okttober-Termin: Im 2. Ausbildungsjahr für 2 ½-Jährige Verträge
- Märztermin: Im 2. Ausbildungsjahr für 3-jährige Ausbildungsverträge

### Fachlageristen:

- September/Okttober-Termin: nur praktische Prüfung, keine schriftliche Prüfung  
(keine Klassen abbestellen, da Schüler blockweise eingeladen werden)

### Groß- u. Außenhandelskaufleute:

- September/Okttober-Termin: Im 2. Ausbildungsjahr für 2- und 2 ½-jährige Verträge
  - Märztermin: Im 2. Ausbildungsjahr für 3-jährige Verträge
- 

## **W**elche Prüfungsinhalte erwarten mich bei der Zwischenprüfung?

Die IHK/HWK prüft die Lerninhalte die in der Ausbildungsordnung festgelegt sind, d. h. es wird alles geprüft, was Sie bis zum Zeitpunkt der Zwischenprüfung in Ihrem Ausbildungsbetrieb lt. betrieblichem Ausbildungsplan („zeitlich und sachliche Gliederung“ der Ausbildung) gelernt haben.

## **W**ann finden die Abschlussprüfungen statt?

Bei Auszubildenden mit 2- bzw. 3-jährigen Verträgen findet die

- schriftliche Prüfung im Mai
- mündlich/praktische Prüfung im Juni/Juli statt.

Bei Auszubildenden mit einem 2 ½ - jährigen Vertrag findet die

- schriftliche Prüfung im November
  - mündlich/praktische Prüfung im Januar/Februar statt.
- 

## **K**ann ich an der Berufsschule den mittleren Bildungsabschluss nachholen?

Alle Auszubildende, die einen Abschluss an der Hauptschule vorweisen, können mit der erfolgreich abgeschlossenen Berufsausbildung und einem Abschlusszeugnis an der Berufsschule (Durchschnittsnote 3) den mittleren Bildungsabschluss erwerben. (Bitte erfragen Sie Näheres bei Ihren Lehrkräften).

---

## **W**er hilft mir weiter, wenn ich meinen Ausbildungsplatz verliere (z. B. das Unternehmen geht in Insolvenz)?

Bitte wenden Sie sich hier an Mitglieder unseres Sozialforums:

- Beratungslehrer: Herr Boll (Sprechstunden im Sekretariat erfragen)
  - Schulsozialarbeit: Frau Auerbach (Sprechstunden im Sekretariat erfragen)
- 

## **W**as muss ich tun, wenn ich die Abschlussprüfung verkürzen, also ½ Jahr früher machen möchte?

Man unterscheidet grundsätzlich zwischen

- a) der Verkürzung des Ausbildungsvertrages, d.h. der Erstellung eines neuen Vertrages und
- b) der vorzeitigen Zulassung zur Abschlussprüfung

Genauerer hierzu erfahren Sie auf den Internetseiten von IHK und HWK

1. Antragsformular zu „Vorzeitige Zulassung“ zur Abschlussprüfung (IHK)  
[http://www.muenchen.ihk.de/internet/mike/ihk\\_geschaefsfelder/bildung/Anhaenge/Vorz-Merkbl-u- Antrag3.pdf](http://www.muenchen.ihk.de/internet/mike/ihk_geschaefsfelder/bildung/Anhaenge/Vorz-Merkbl-u- Antrag3.pdf)
2. Antragsformular für Verlängerungen bzw. Verkürzungen des Ausbildungsvertrages (+ Merkblatt)  
[http://www.muenchen.ihk.de/internet/mike/ihk\\_geschaefsfelder/bildung/Anhaenge/VerkVer\\_1.doc](http://www.muenchen.ihk.de/internet/mike/ihk_geschaefsfelder/bildung/Anhaenge/VerkVer_1.doc)  
[http://www.muenchen.ihk.de/internet/mike/ihk\\_geschaefsfelder/bildung/Anhaenge/MerkblattVerlverk04.pdf](http://www.muenchen.ihk.de/internet/mike/ihk_geschaefsfelder/bildung/Anhaenge/MerkblattVerlverk04.pdf)
3. Antrag zur Verlängerung des Ausbildungsverhältnisses nach nicht bestandener Prüfung (IHK)  
[http://www.muenchen.ihk.de/internet/mike/ihk\\_geschaefsfelder/bildung/Ausbildungspruefungen/Abschlusspruefung\\_Ausbildung/Verlaengerungsantrag\\_Berufsausbildung.html](http://www.muenchen.ihk.de/internet/mike/ihk_geschaefsfelder/bildung/Ausbildungspruefungen/Abschlusspruefung_Ausbildung/Verlaengerungsantrag_Berufsausbildung.html)
4. Sämtliche Anträge der HWK (für die KFZ-Innung) finden Sie unter  
<http://www.hwk-muenchen.de/74,103,58.html>

Selbstverständlich wird Ihnen auch Ihr Lehrer Näheres zur Ausbildungsverkürzung sagen können; besonders in welchen Fächern/Lernfeldern sie die entsprechenden Noten zum Verkürzen brauchen.